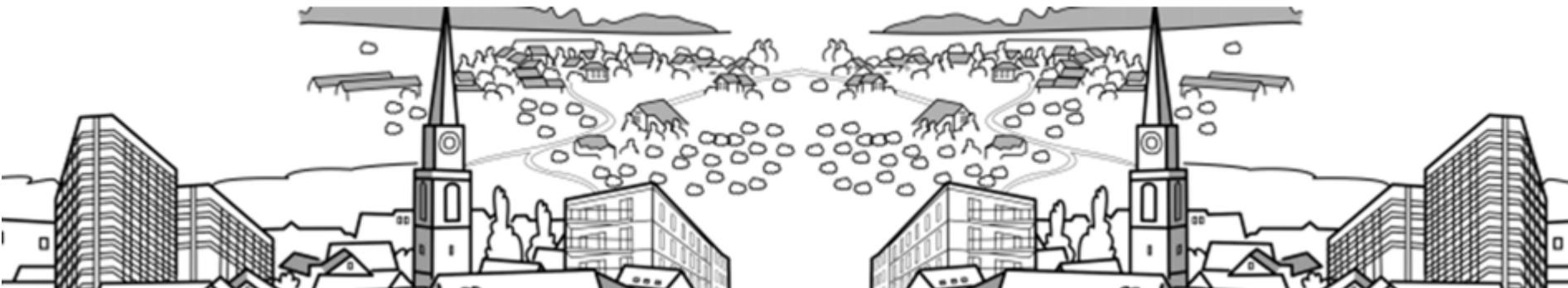


93. immoTable Flughafenregion Zürich

digital health center bülach (dhc) – Leuchtturmprojekt für die Standortentwicklung?

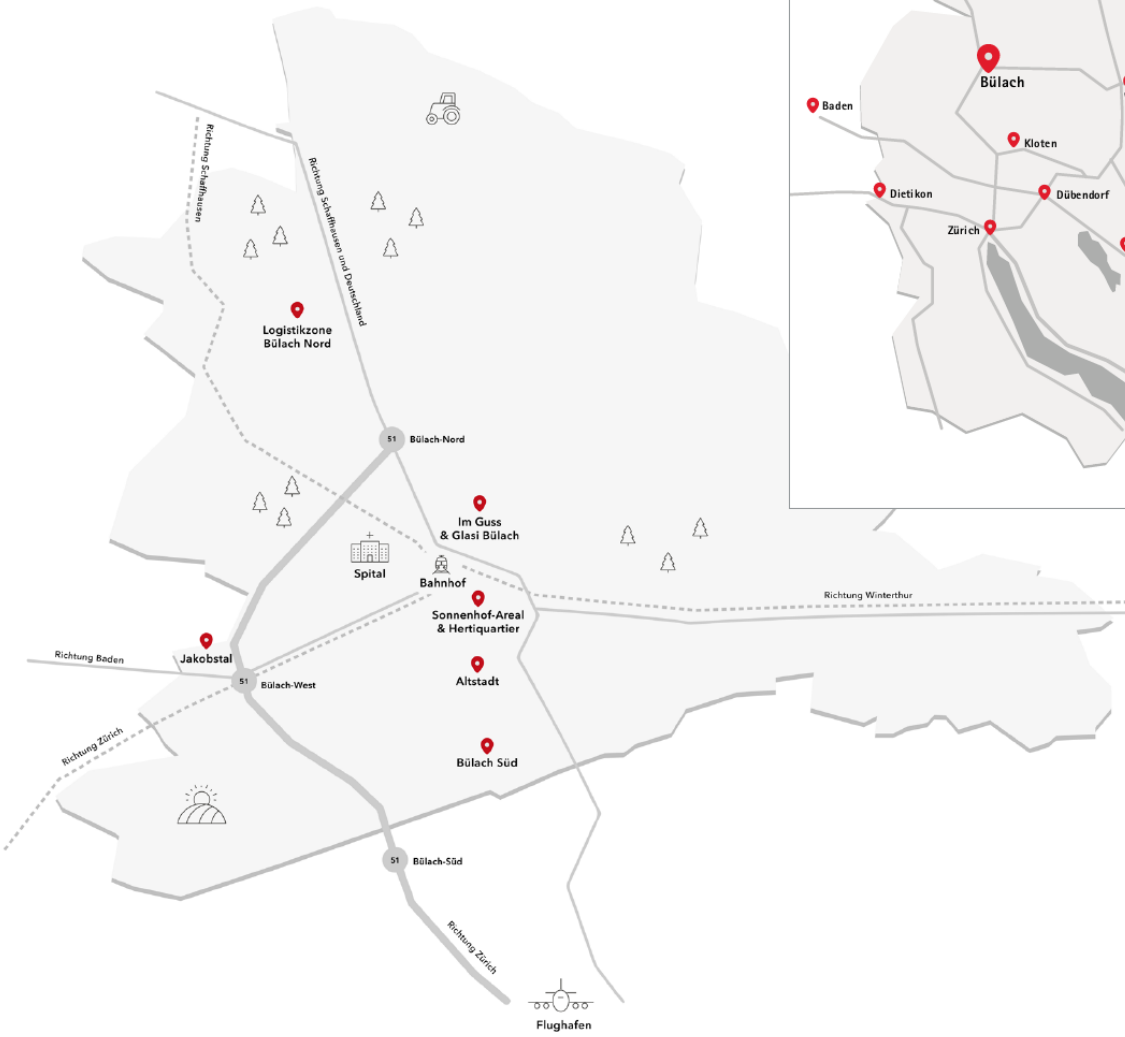
René Götz

Wirtschaftsförderung Stadt Bülach





Wirtschaftsstandort Bülach



22'097

EinwohnerInnen (Stand 31.12.2021)
mit einem prognostizierten Wachstum von
+ 5'000 bis 2040



1'452

Betriebe (Stand 31.12.2021)

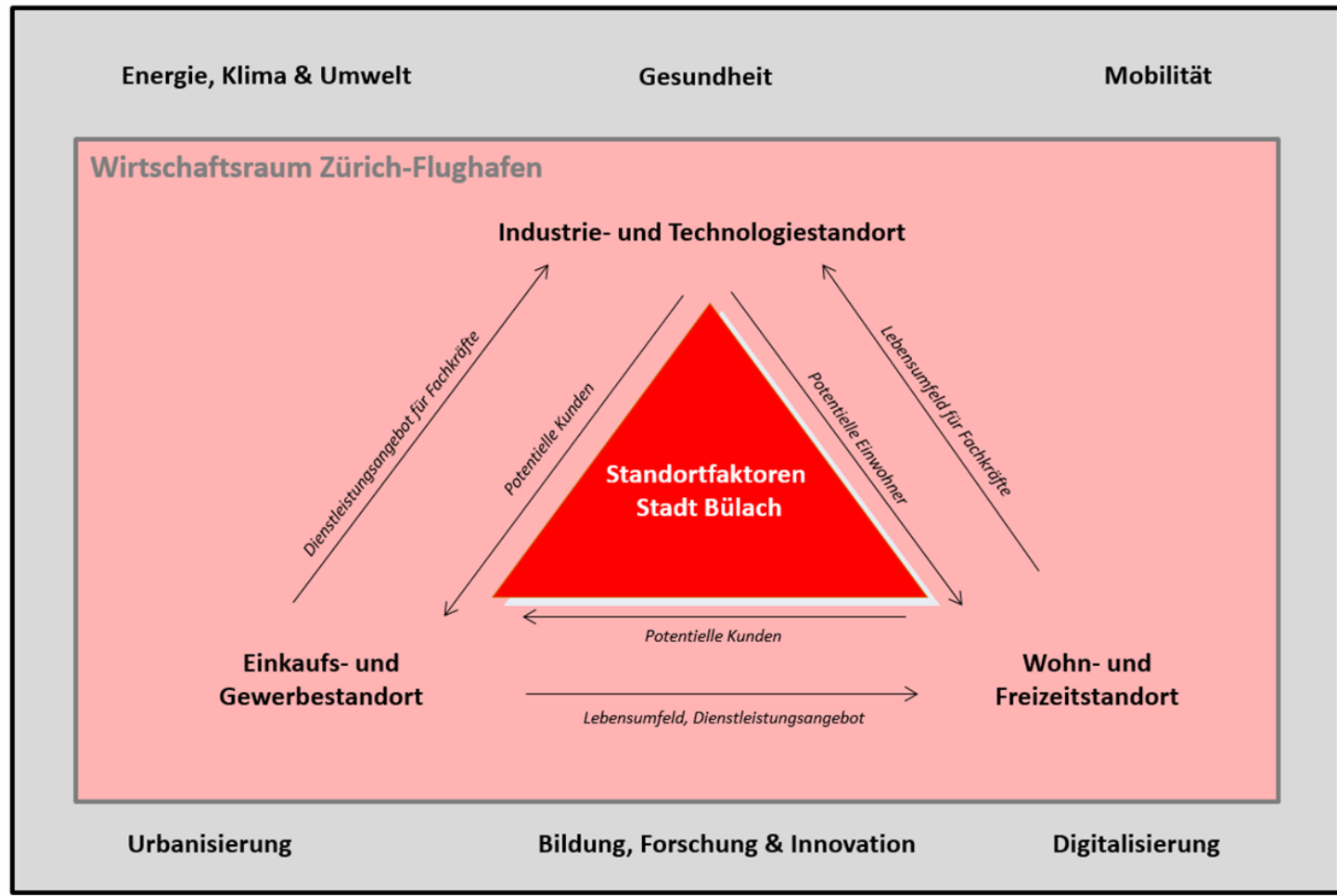


11'580

Beschäftigte (Stand 31.12.2021)
mit einem prognostizierten Wachstum von
+ 4'000 – 5'000 bis 2040

Positionierung des Wirtschaftsstandortes

Wissen was man möchte, wissen was man kann





Klares Zielbild

Verständnis schärfen

Vision 2040

Bülach ist –
als Nordportal der Flughafenregion
Zürich – eine prosperierende Stadt
mit innovativen Unternehmen



Als innovativer, nachhaltiger Wirtschaftsstandort und Ort vielseitiger Wohnformen bietet die Stadt Bülach Unternehmen den Nährboden für gesundes Wachstum und Mitarbeitenden eine moderne Verbindung von Arbeit, Freizeit und Wohnen.

Verfügbare Entwicklungsflächen

Keine Entwicklungsflächen, keine Ansiedlungen



Zeitliche Verfügbarkeit der Areale	2021	2022	2023	2024	2025	2026
Logistikzone Bülach Nord	Fortlaufende Entwicklung des Gesamtareals durch den Credit Suisse Real Estate Fund LogistikPlus. Projekte bis 2024 gesetzt (u. a.) Planung und Bau des Logistikzentrums «built-to-suite» bis 2024					
Glasi Bülach	Verfügbarkeit von Flächen in Etappen			Bewirtschaftung der Flächen		
Im Guss	Die Büro- und Gewerbeflächen sind grossmehrheitlich vermietet					
Sonnenhof-Areal	Gestaltungsplan und Planung				Realisierung Etappe 1	
Herti-Quartier	Entwicklung und Planung				Flächen verfügbar	
Stadtzentrum Altstadt	Fortlaufende Entwicklung des Stadtzentrums sowie des Altstadtkerns					
Jakobstal	Zeitliche Verfügbarkeit des Areals von laufenden Abklärungen abhängig					
Bülach Süd	Die Flächen sind verfügbar. Entwicklung der Bauparzellen von privaten Eigentümern abhängig					



Flächenbedürfnisse der Unternehmen

Was wird nachgefragt? Welche Möglichkeiten bestehen?

Was wird nachgefragt?

- Die Nachfragen nach Gewerbe- und Industrieflächen sind heterogen
- Häufig wird ein Mix aus Büro- und Gewerbeflächen – im EG! - nachgefragt
- Verfügbare Parkplätze und eine gute ÖV-Anbindung sind zentral

Was sind die Herausforderungen?

- **Rasche Verfügbarkeit:** Zeithorizont gebaute Flächen 1 Jahr / unbebaute Flächen 2-3 Jahre
- **Preisvorstellungen:** Flächenpreise vs. Wertschöpfungskraft des Unternehmens
- **Logistikbewegungen:** Gängiges Verkehrsreglement und Belastbarkeit
- **Weitere Emissionen:** Lärm/Nacharbeit, Erschütterungen etc.
- **Parkplätze:** Häufig restriktives Parkplatzreglement
- **Techn. Anforderungen:** Bodenbelastung, Abluft, Raumhöhen, Logistik

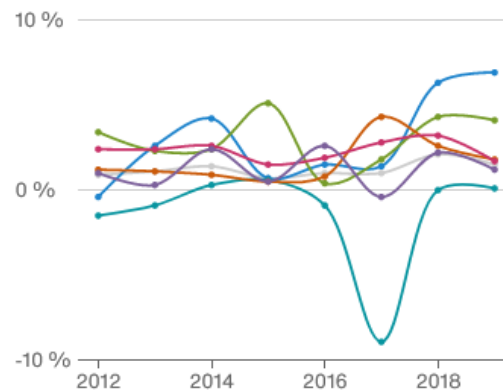


Schlüsselbranchen

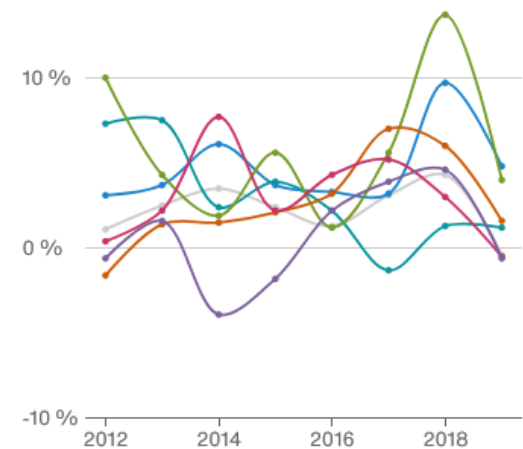
Wohin geht die Entwicklung im Kanton Zürich? Was wird angestrebt?

- Finanzdienstleistungen
- **Life Sciences**
- **Informations- und Kommunikationstechnologie (ICT)**
- Cleantech
- Hightech

Vollzeitäquivalente



Wertschöpfung



■ ICT
 ■ Finance
 ■ Life Sciences
 ■ Cleantech
 ■ Kreativwirtschaft
 ■ Tourismus
 ■ Gesamtwirtschaft



digital health center bülach (dhc)

Das Zentrum für digitale Innovation im Gesundheitswesen

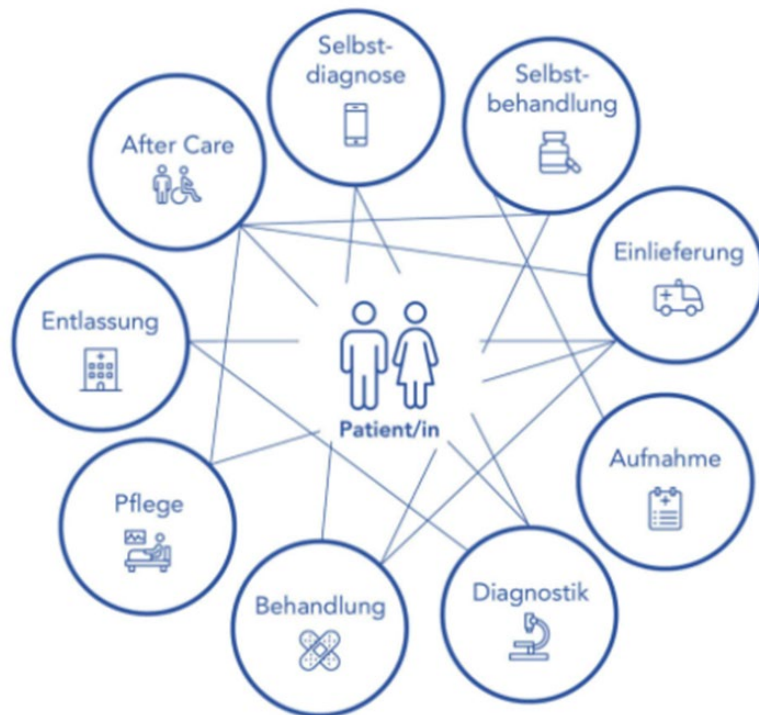


Im digital health center bülach (dhc) erarbeiten zukünftig **Start-ups, etablierte IT-Unternehmen sowie Organisationen aus dem Gesundheitswesen** gemeinsam Lösungen im Bereich «Digital Health»



digital health center bülach (dhc)

Digitale Lösungen mit Blick auf den Patienten



Ziel des Innovationszentrums ist mittels **digitalen Lösungen** Prozesse, Produkte und Dienstleistungen im Gesundheitswesen **mit Blick auf den Patienten** zu verbessern.

digital health center bülach (dhc)

Mitglieder

Platinmitglieder



Gold Member



Community Pass



StartUp





digital health center bülach (dhc)

Infrastruktur

Das dhc bietet seinen Mitgliedern Arbeitsplätze, Meeting-, Konferenz und Innovationsräume an.

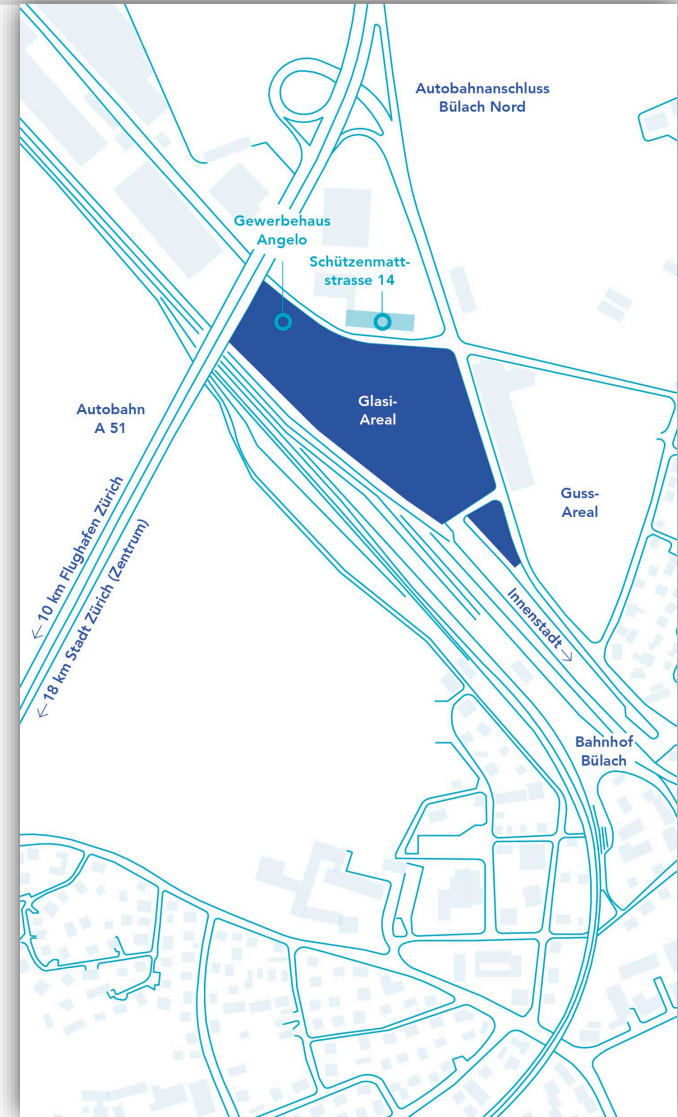
Schritt 1: Zwischennutzung

Start: April 2022
 Ort: Schützenmattstr. 14
 Fläche: ca. 600 m²
 Kapazität: ca. 40 Arbeitsplätze



Schritt 2: Glasi Areal

Umzug: Winter 2023
 Ort: Gewerbehaus Angelo
 Fläche: ca. 1'600 m²
 Kapazität: ca. 100 Arbeitsplätze



digital health center bülach (dhc)

Clustereffekt im Areal und darüber hinaus

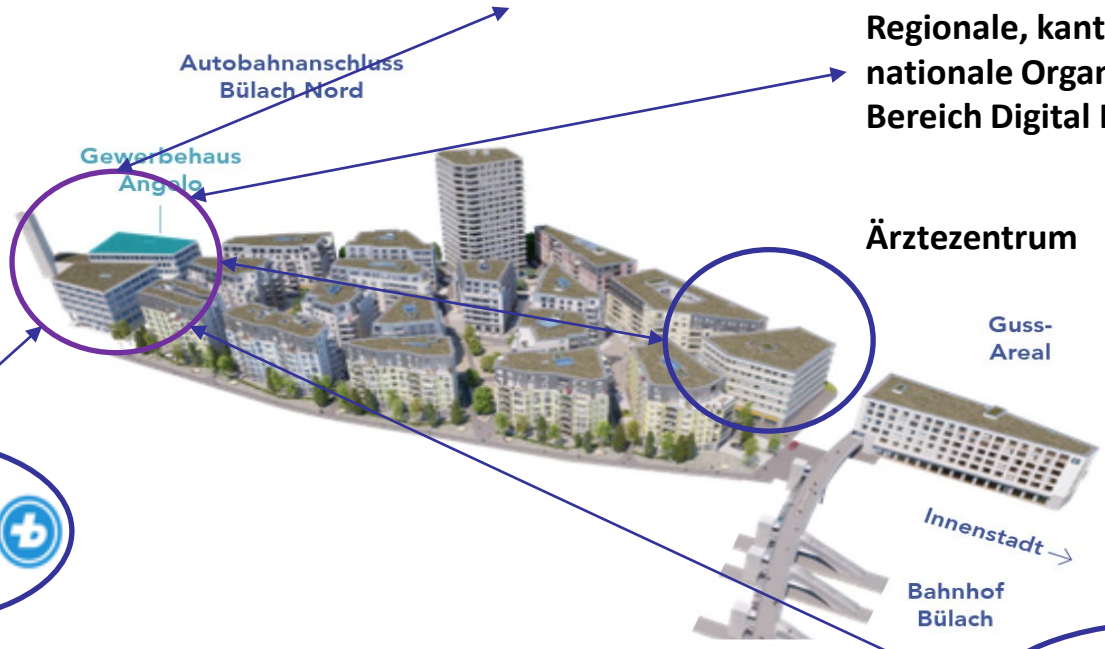
IKT Cluster

Start-ups und etablierte Unternehmen im Bereich Healthcare und IKT

Regionale, kantonale und nationale Organisationen im Bereich Digital Health

digital health center bülach (dhc)

Spital Bülach



Ärztezentrum

Guss-Areal

Innenstadt →

Bahnhof Bülach

Biotronik AG

